

## KUBIK LED

- Bardzo niskie zużycie energii,
- Odporność na warunki atmosferyczne,
- Możliwość tworzenia efektów świetlnych,
- Wysoki stopień ochrony IP65.
- Very low consumption of energy,
- Resistance to bad weather conditions,
- Possibility to create lighting effects,
- High protection level: IP65.
- Очень низкое энергопотребление,
- Устойчивость к атмосферным воздействиям,
- Возможность создания световых эффектов,
- Высокая степень защиты IP65.

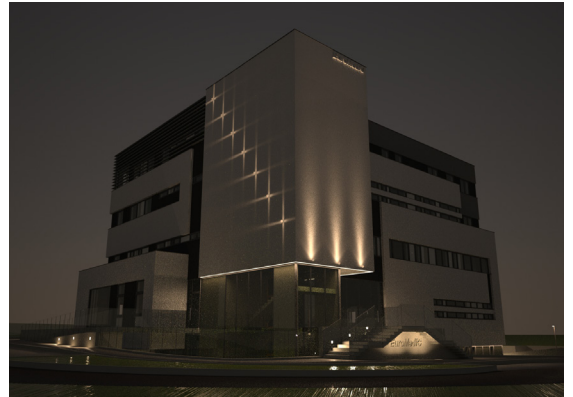
# KUBIK LED

## Konstrukcja/Features/Конструкция

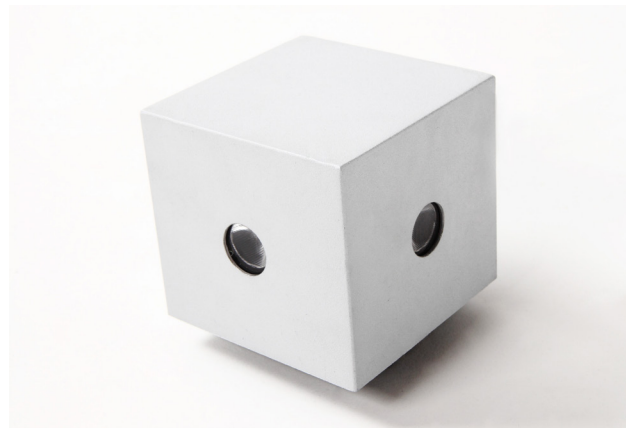
Oprawa architektoniczna przeznaczona do oświetlenia elewacji budynków, tworzenia efektów świetlnych. Korpus wykonany z aluminium malowanego specjalną farbą fasadową odporną na warunki atmosferyczne. Energooszczędna oprawa, w której wykorzystane zostały komponenty renomowanych firm. Możliwość zastosowania różnych kolorów LED na specjalne życzenie klienta. Ergonomiczne kształty oprawy pozwalają na zastosowanie oprawy KUBIK niemalże w każdym budynku. Bardzo łatwy montaż i dostęp do wnętrza. Oprawa charakteryzuje się wysokim stopniem ochrony przed wnikaniem ciał stałych i wody IP65, co czyni tę oprawę ciekawym rozwiązaniem dekoracyjnym podkreślającym architekturę oświetlanego obiektu.

An outdoor fitting made for illuminating building facades and creating lighting effects. The body is made of aluminum painted with special facade paint which is resistant to bad weather conditions. Energy-efficient fitting made of component parts produced by renowned companies. It is possible to use various LED colours at the request of a customer. Ergonomic shapes of the fitting enable the application of the KUBIK-type fitting almost in every building. The assembly and accessibility of the internal parts are very easy. The fitting is featured by a high level of protection against the penetration of solids and water: IP65, which renders the fitting an interesting decorative solution highlighting the architecture of an illuminated building.

Архитектурный светильник предназначен для освещения фасадов зданий, создания световых эффектов. Корпус выполнен из алюминия окрашенного специальной фасадной краской, устойчивой к атмосферным воздействиям. Энергоэкономный светильник, в котором использованы компоненты известных фирм. Возможность использования различных светодиодных цветов по специальному запросу. Эргономичный дизайн позволяет использовать светильник КУБИК почти в каждом здании. Очень простая установка и доступ. Светильники характеризуются высокой степенью защиты от проникновения твердых тел и воды IP65, что является интересным архитектурным декоративным решением, освещаемого объекта.



KUBIK LED 1/2/3/4 x 1,7W / 2,4W



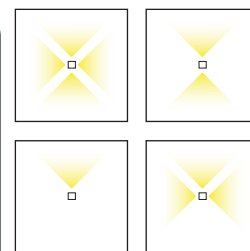
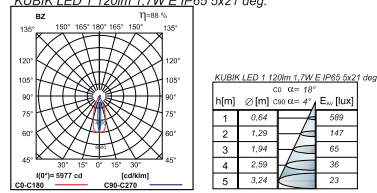
KUBIK LED 1 x 7,2 W / 2 x 7,2 W



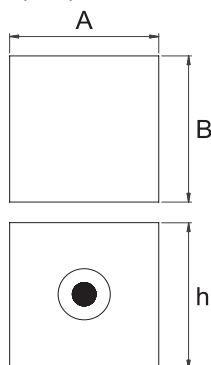
# KUBIK LED

## KUBIK LED

KUBIK LED 1 120lm 1.7W E IP65 5x21 deg.



### Wymiary / Dimensions / Размеры



P[W]	A (mm)	B (mm)	h (mm)
1/2/3/4x1,7 W	100	100	94
1/2/3/4x2,4 W	100	100	94
1x7,2W / 2x7,2W	150	150	135

TYP	P[W]	LED	∅ [mm]	kg		
KUBIK LED	1x1,7 W (3 W*)	LED	830/840/860 124/152/172	0,50		
KUBIK LED	2x1,7 W (5 W*)	LED	248/304/344	0,50		
KUBIK LED	3x1,7 W (7 W*)	LED	372/456/516	0,50		
KUBIK LED	4x1,7 W (10 W*)	LED	496/608/688	0,50		
KUBIK LED	1x2,4 W (4 W*)	LED	155/187/213	0,50		
KUBIK LED	2x2,4 W (7 W*)	LED	310/374/426	0,50		
KUBIK LED	3x2,4 W (9 W*)	LED	465/561/639	0,50		
KUBIK LED	4x2,4 W (12 W*)	LED	620/748/852	0,50		
KUBIK LED	1x7,2 W (7,2 W*)	LED	465/561/639	0,50		
KUBIK LED	2x7,2 W (14,4 W*)	LED	930/1122/1278	0,50		

### Opcje oprawy/Luminaire options/ Характеристика светильника

#### Układ zasilający / Control gear / Пускорегулирующая аппаратура:

E zasilacz  
driver / Блок питания

Dostępne kąty rozsyłu: 5°-21°, 24°  
Available beam angles: 5°-21°, 24°  
Возможные углы свечения: 5°-21°, 24°

Dostępna barwa światła / Available colour of the light / Цветовая температура:  
830/840/860

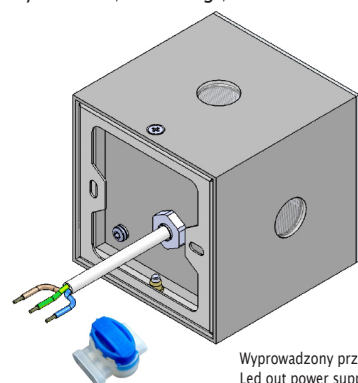
SDCM=5

Trwałość źródeł LED / Lifetime of LED sources - 50000 h (L70/B50)

Zakres temperatury pracy oprawy / Operating temperature range:  
-25° C ÷ +30° C

\*Podana moc dotyczy całego systemu (tolerancja +/- 10%).  
\*The power shown refers to the whole system (tolerance +/- 10%).  
Podany strumień świetlny dotyczy źródeł LED (tolerancja +/- 10% w zależności od wartości temperatury barwowej). / The given luminous flux refers to LED light sources (tolerance +/- 10% depends on the value of the colour temperature).

### Wykonanie / Finishing / выполнение



Wyprowadzony przewód zasilający + szczelne złączki  
Led out power supply cable + hermetic connectors  
Наружный кабель питания + герметичный соединитель

UWAGA!!!  
Dane techniczne mogą ulec zmianie. Zdjęcia opraw mogą odbiegać od rzeczywistości. Data ostatniej aktualizacji 14.07.2016 r.  
Inne opcje oprawy dostępne na indywidualne zapytanie.

WARNING!  
Technical data may be changed. Photos of the luminaires may differ from reality. Last updated 14.07.2016.  
Other options of the luminaire available on request.

ВНИМАНИЕ!  
Технические характеристики могут измениться. Изображение продукта может незначительно отличаться от оригинала.  
Дата последнего обновления 14.07.2016.  
Реализация индивидуального варианта возможна по запросу.